

# Dréntec

dombornyomott lemezek



BAU ■ HAUS

## Dréntec „L” és Dréntec „S”

A Dréntec egy HDPE alapanyagú nagy sűrűségű polietilénből készült, időjárás- és vegyszerálló, rothadás-mentes, gyökérálló, baktérium és gombaálló, ivóvízre problémamentes dombornyomott lemez. A Dréntec lemezek kétféle minőségben kaphatóak: az „L” típus általános felhasználásra 188 kN teherbírással, míg az „S” jelölésű magasabb 224 kN terhelésig alkalmazható.

### ■ Pincefalak szigetelésvédelme:

A munkagödör visszatöltése és tömörítéskor a Dréntec lemezek megvédik a külső vízszigetelést esetleges sérülésektől és biztosítják a falak megfelelő szellőzését. Ezen elhelyezési mód esetén a pincefal külső felülete melletti átszellőztetésen van a hangsúly!

Amikor a drénlemez dombormintás (fekete) felülete kerül a talaj felé, és a tojástartó (barna) felülete érintkezik a szigeteléssel, akkor a drénfunkció kerül előtérbe, és a domború noplis (fekete) felület geotextília borítással szűri át a nedvességet a talaj felől. Rögzítése a szerelő gombok szigetelés feletti felszegezésével történik. A lemezek felső élét a lezáróprofilal szükséges biztosítani.

### ■ Dréntec előnyei falszigetelésnél:

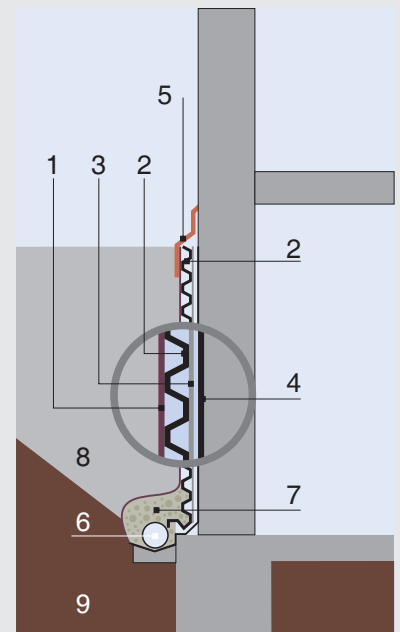
- A magas nyomó- és szakítószilárdság miatt biztos védelmet nyújt a föld, illetve a kavics visszatöltésekor, és tömörítéskor
- A domborprofil biztonsággal elválasztja az alapfalat a földrétegtől és megfelelő vízvezetést biztosít
- A kb. 8 mm-es noplis egy légrést hoznak létre, mely biztosítja a falak megfelelő szellőzését (kb. 5 l/m<sup>2</sup>) és kiegészítő hőszigetelését.

### ■ Alaplemezek alatt:

A Dréntec lemezek költségkímélő és gyorsan szerelhető alternatívája az alaplemezek alatti szerelőbetonnak, aljzatnak, mindemellett talajpára elleni védelmet biztosít és megakadályozza a cementlé elfolyását. A lemezek elhelyezése kb. 15 cm átfedéssel történik. A dombornyomott (fekete) felület érintkezik a tömörített kavicsággal, míg az egyenes ill. tojástartó (barna) felületen elhelyezett vonalmenti távtartók segítségével történik az alaplemez vasalása.

### ■ Dréntec előnyei aljzatoknál:

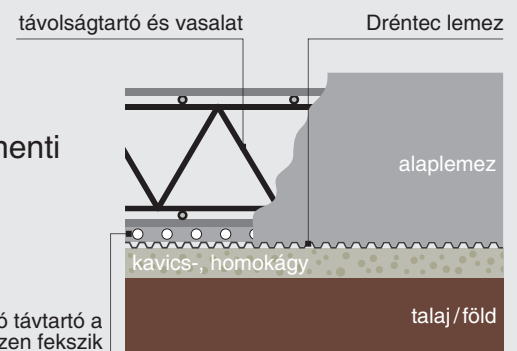
- Nagy teherbírása miatt szilárd felfekvést biztosít vonalmenti távtartók számára, problémamentesen bejárható.
- Lényegesen gyorsabb szerelés, időjárástól független kivitelezés, a beton megszilárdulásának elmaradása miatt.
- Fektetése egyszerű, gyors, és költséghatékony.
- Vízszintes szivárgó paplanként is alkalmazható.



1. geotextília\*
2. Dréntec lemez
3. csúszófólia\*\*
4. vízszigetelés
5. lezáró profil
6. szivárgó cső
7. mosott-kavics ágy
8. homokos-kavics feltöltés
9. termett talaj

\* Dréntec Prémium és Dréntec Prémium Plus esetén

\*\* Dréntec Prémium Plus esetén



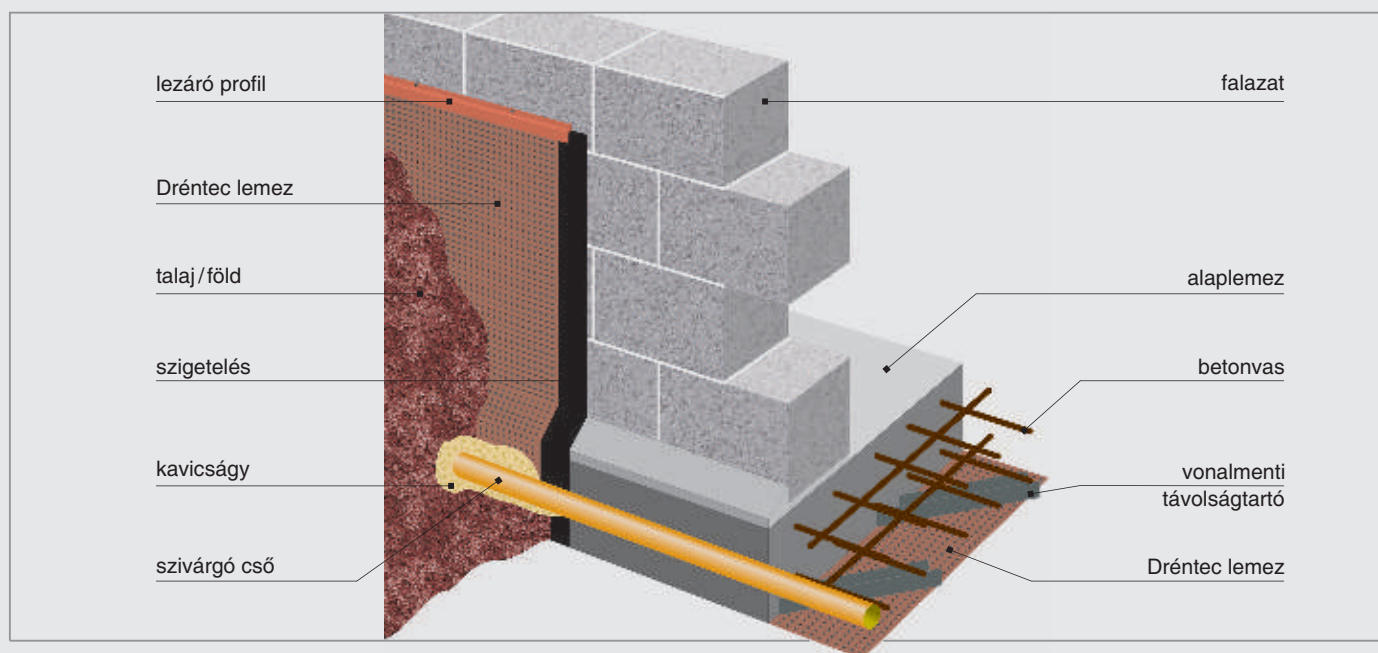


## ■ Beépítés falazatnál:

- Dréntec lemezek kitekerése, min. 15 cm átfedéssel, bordázott felületével a fal felé.
- Rögzítése a lezáróprofilal a szigetelés felett történik, a szerelógombok segítségével tet-szőleges helyen is rögzíthetők a lemezek.

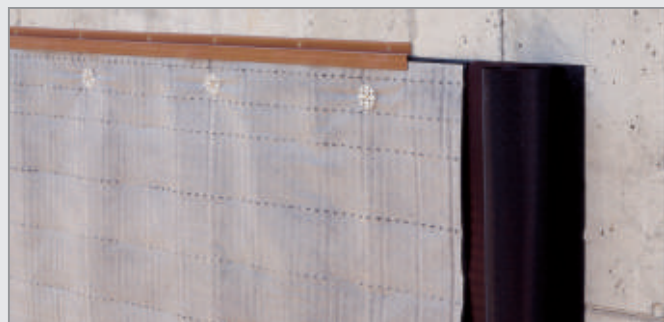
## ■ Beépítés aljzatként:

- A Dréntec lemezeket tömörített, egyengetett felületre kell kitekerni, a lemezek közötti 15 cm-es átfedéssel
- Átvezetések késsel történő kivágása, és szerelvények elhelyezése lehetséges.
- Távolságtartó és vasalat elhelyezése



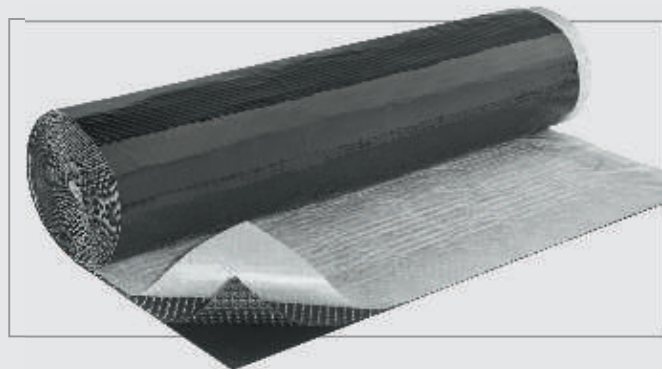
## ■ Dréntec Premium

Szűrőréteggel ellátott drénlemez. A Dréntec lemeze kasírozott geotextília megszűri a durvább külső felület felől érkező kavicsokat, szemcséket, ezáltal könnyen elvezeti a nedvességet és megakadályozza a szigetelés sérülését.



## ■ Dréntec Premium Plus

Szűrő és csúszóréteggel ellátott drénlemez. A földvisszatöltéskor és tömörítéskor, de későbbi talajtömörödés esetén is, a drénlemez megcsúszhat, de a csúszófólia megakadályozza, hogy a szigetelés sérülhessen.



Műszaki adatok	Dréntec L	Dréntec S
Terhelhetőség	188 kN/m <sup>2</sup>	224 kN/m <sup>2</sup>
Fajlagos tömeg	420 g/m <sup>2</sup>	500 g/m <sup>2</sup>
Dombormagasság	kb. 8 mm	kb. 8 mm
Domborulatok száma / m <sup>2</sup>	> 1.930	> 1.930
Légtérfogat	5,02 l/m <sup>2</sup>	5,02 l/m <sup>2</sup>
Érintkezési felület domborulat / alaptalaj	1.510 cm <sup>2</sup> /m <sup>2</sup>	1.510 cm <sup>2</sup> /m <sup>2</sup>
Szín	fekete / barna	fekete / barna

Műszaki adatok	Dréntec Premium	Dréntec Premium Plus
Fajlagos tömeg lemez / geotextília / fólia	500 g/m <sup>2</sup> / 110 g/m <sup>2</sup>	500 g/m <sup>2</sup> / 110g/m <sup>2</sup> / 160g/m <sup>2</sup>
Teljes fajlagos tömeg	610 g/m <sup>2</sup>	770g/m <sup>2</sup>
Dombormagasság	8 mm	8 mm
Domborulatok száma /m <sup>2</sup>	kb. 1.860	kb. 1.860
Légtérfogat	5,3 l/m <sup>2</sup>	5,3 l/m <sup>2</sup>
Vízvezetési sebesség (kapacitás)	kb. 1,98 l/mperc/m	kb. 1,98 l/mperc/m
	kb. 118 l/perc/m	kb. 118 l/perc/m
Geotextília átteresztőképesség	kb. 110 l/perc/m	kb. 110 l/perc/m
Terhelhetőség	kb. 200 kN/m <sup>2</sup>	kb. 200 kN/m <sup>2</sup>

A Dréntec Premium és Dréntec Premium Plus rendelkezik CE minősítéssel!

A Dréntec lemezek további felhasználása: aljzatok alatt (elválasztólemezként és szivárgó réteggként), rézsű építésnél, járható tetőknél (szivárgó réteggként), hulladék- és víztározók szigetelésvédelménél, kertépítéseknel és zöldtetőknél (víztartó lemezként), alagút-építéseknel, ipari- és erőműépítéseknel, csatornázásnál, régi épületek javításánál és még rengeteg más helyen is ideálisan használhatók.

## Dréntec – Dréntec Premium – Dréntec Premium Plus

cikkszám	megnevezés	kiszerezés	raklap
DR-L/1,5	Dréntec L h=1,5m	20 fm	12 tekercs
DR-L/2,0	Dréntec L h=2,0m	20 fm	12 tekercs
DR-L/2,5	Dréntec L h=2,5m	20 fm	15 tekercs
DR-L/3,0	Dréntec L h=3,0m	20 fm	15 tekercs
DR-S/1,5	Dréntec S h=1,5m	20 fm	12 tekercs
DR-S/2,0	Dréntec S h=2,0m	20 fm	12 tekercs
DR-S/2,5	Dréntec S h=2,5m	20 fm	15 tekercs
DR-S/3,0	Dréntec S h=3,0m	20 fm	15 tekercs
DR-Premium	Dréntec Premium	15 fm (2,0-2,5m)	9 tekercs
DR-Premium +	Dréntec Premium +	15 fm (2,0-2,5m)	9 tekercs
DR-RAPRO	Lezáróprofil	40 m ( 2m/db)	
DR-MOT	Szerelő gomb	250 db	5.000
	Butil szalag		

A Dréntec lemezek 0,5 m és 1,0 m szélességi méretben (rendelésre) is kaphatók.